



REPUBLIQUE DU SENEGAL

MINISTRE DE L'EDUCATION



DIRECTION DES RESSOURCES HUMAINES

**STAT
MOUVEMENT**

ETUDE STATISTIQUE DU MOUVEMENT DES PERSONNELS DE L'EDUCATION A :2006

BUREAU FICHIER INFORMATIQUE ET STATISTIQUE
Août 2006



KAF/kaf
REPUBLIQUE DU SENEGAL
Un Peuple - Un But - Une Foi



MINISTRE DE L'EDUCATION

2, rue Calmette B.P. 4025 – DAKAR





Direction des Ressources Humaines
DPE/BFIS

NOTE DE PRESENTATION

Le présent document regroupe l'ensemble des données statistiques relatives au Mouvement des personnels 2006.

Au-delà du caractère d'information qu'il revêt, il permet à travers ses différents aspects de faire des analyses sur l'ensemble des facteurs et paramètres du Mouvement.

Ces données portent essentiellement sur :

-  Les postes vacants
-  Les vœux ou fiches de mutation
-  Les postulants
-  Les tendances, flux, attributions, promotions etc...

Ces données sont confinées dans des tableaux accompagnés souvent de petits commentaires pour en faciliter la lecture et la compréhension.

Pour **3509** postes vacants et 17879 postes susceptibles d'être vacants, la Direction des Ressources Humaines a enregistré **19749** fiches de vœux émanant de **6284** postulants. La Commission consultative de mutation a

attribué **1427** pour l'ensemble des systèmes d'enseignement soit un taux de mobilité de 3 % environ.

L'importance de l'Elémentaire dans le mouvement par rapport aux autres systèmes d'enseignement, fait qu'une large part lui est réservée dans cette étude.

Le mouvement de l'élémentaire s'est tenu cette année dans un contexte particulier de maîtrise et de rationalisation des effectifs. En effet initialement fixé à 2630 postes vacants, le nombre de PV est revu à la baisse à la suite de plusieurs ateliers d'identification des surnombres et de stabilisation des effectifs.

Ainsi, 2281 PV seulement ont fait objet de compétition. Pour les adjoints élémentaire français le mouvement n'a concerné que les régions de Dakar, Matam et Ziguinchor.

L'Elémentaire regroupe :

- 65,00% des postes vacants
- 67,54% des vœux
- 68,35% des postulants
- 70,78% des enseignants mutés

L'étude s'articule comme suit :

1. les vacances de postes
2. les vœux
3. les postulants
4. les tendances
5. les attributions
6. les promotions
7. le genre dans le Mouvement
8. les bilans pour l'Elémentaire
9. les indicateurs

L'analyse de l'ensemble des tableaux permet de dégager ces quelques observations :

- **3509** postes ont été déclarés vacants pour tous les ordres d'enseignement contre 4239 pour le Mouvement 2005.
- 19749 fiches de vœux sont reçues cette année contre 18779 l'année dernière et ce, malgré la diminution des postes vacants. Cela peut s'expliquer par le fait de la participation des Maîtres Contractuels des générations 1 à 8 et des Professeurs Contractuels au Mouvement. En 2005, seules les 7 premières générations de MC étaient autorisées.
- 6284 enseignants ont participé au Mouvement avec seulement 12% de femmes et 88% d'hommes.
- Les tendances révèlent que Dakar et Thiès transmettent respectivement 16,71% et 14,71% des vœux alors qu'elles reçoivent 36,83% et 20,48% des demandes. Tamba en reçoit 2,08%, Matam 1, 60%
- En outre, elles montrent que 39,43% des candidats sollicitent Dakar, 26,32% sollicitent Thiès, 2,91% Tamba et 2,24% Matam. 16,60% des postulants sont des enseignants de Dakar.
- 1427 enseignants ont obtenu satisfaction (contre 1701 pour le Mouvement 2005) soit un taux global de satisfaction des postulants de

22,71%. Le taux global de satisfaction des demandes est de 7,23%.

- 55,01% du mouvement est régional. Autrement dit, 55,01% des mutés ne changent pas d'Académie
- en ce qui concerne les promotions, on constate que sur les 596 mutés au poste de responsabilité, 461 constitue des promotions soit 80,70%.
- La participation des femmes dans ce Mouvement est relativement faible. Elles représentent 12% des candidats. 5.68% des mutés sont des femmes (contre 8.05% en 2005). 2.1% seulement des postes de responsabilité sont gagnés par des femmes. Leur taux de satisfaction est de 1.29% contre 21.42% pour les hommes.
- Les bilans de l'Elémentaire révèlent partout des déficits créés par le Mouvement (en terme d'entrée et de sortie) à l'exception des régions de Dakar, Thiès, Ziguinchor et St-Louis.

Régions accusant un excédent		Régions accusant un déficit	
Dakar	+176	Tamba	-69
Thiès	+131	Matam	-24
Ziguinchor	+3	Louga	-14
Diourbel	2	Kolda	-10
Kaolack	0	Saint-Louis	-9
		Fatick	-5

Les enseignements

Les enseignements suivants sont à retenir parmi tant d'autres :

- ✓ Les déséquilibres entre régions périphériques et celles de Dakar et sont très importants et très marqués cette année. En 2005 Dakar et Thiès au terme du 1^{er} Mouvement avaient des gains respectifs de +95 et +88 alors qu'ils sont cette année à +176 et +131. Il faut noter aussi reste que des déséquilibres intra régions existent et accentuent les déficits des régions dites « déshéritées ».
- ✓ L'automatisation des procédures, grâce à la nouvelle application du Mouvement mise en place par la Cellule Informatique du Ministère a permis de parfaire les mécanismes d'attribution des postes. Ainsi, l'ensemble des postes de responsabilité et d'adjoint demandés ont été attribués avec autant de tours nécessaires. (cf tableau)

Mvt	Nbre de tours
Postes de responsabilité	4
Adjoints élémentaire	19
Adjoint préscolaire	3
Adjoint lycée	12
Adjoint CEM	10

- ✓ L'attribution des postes en commençant par les régions périphériques a contribué à atténuer plus ou moins la saignée habituellement notée des régions dites « déshéritées » vers les centres urbains.

- ✓ Le nombre important de promus (481) à des postes de responsabilité appelle le bureau formation à définir une stratégie de formation destinée à ces enseignants aux fonctions de responsables de structures.

- ✓ La faible participation des femmes mais surtout leur accès très réduit aux fonctions de responsabilité 2.01% nécessite une réflexion, si l'on sait que la présence de femmes à la tête des établissements peut contribuer à l'accès et au maintien des filles à l'école.

- ✓ L'organisation des Commissions mobilise des ressources humaines, matérielles, et financières importantes.

- ✓ 55.01% des mutés ne changent pas d'Académie, d'où l'intérêt de commencer le mouvement par les Commissions régionales au mois de mai, et ne faire que les mutations inter régionales dans le cadre de la grande Commission.

- ✓ Les transferts ou flux de personnels se traduisent par la mise en place d'une enveloppe budgétaire importante pour payer les déplacements des enseignants mutés.

LES VACANCES DE POSTE

RECAPITULATION

I Récapitulation des postes d'Adjoints vacants

	Elémentaire			Moyen	Secondaire	Général		Total IA	% IA
	adjoint français	adjoint arabe	adjoint presc	total Elém	adjoint CEM	Adjoint Lycée	total MSG		
IA Dakar	58	15	1	74	9	5	14	88	4,6%
IA Diourbe	0	15	1	16	96	24	120	136	7,2%
IA Fatick	0	55	0	55	35	23	58	113	5,9%
IA Kaolack	0	149	7	156	93	37	130	286	15,0%
IA Kolda	0	139	0	139	0	0	0	139	7,3%
IA Louga	2	4	5	11	48	32	80	91	4,8%
IA Matam	129	29	6	164	56	4	60	224	11,8%
IA St Louis	0	0	0	0	144	44	188	188	9,9%
IA Tamba	0	0	0	0	89	24	113	113	5,9%
IA Thiès	2	93	3	98	156	24	180	278	14,6%
IA Ziguinchor	10	0	31	41	159	45	204	245	12,9%
	201	499	54	754	885	262	1147	1901	100,0%

NB: Les postes vacants en français dans l'élémentaire pour Louga, Thiès et Ziguinchor sont des maîtres d'application.

II Récapitulation des postes de Responsabilité vacants

	Elémentaire				Moyen Secondaire Général					Total IA	% IA
	Direct élém	Direct presc	C. Contrôle	total Elém	proviseur	censeur	principal	SG	total MSG		
IA Dakar	29	2	2	33	0	0	3	5	8	41	2,5%
IA Diourbel	82	1	0	83	1	0	1	3	5	88	5,5%
IA Fatick	101	1	1	103	1	0	1	5	7	110	6,8%
IA Kaolack	230	5	1	236	2	1	6	0	9	245	15,2%
IA Kolda	377	2	0	379	0	0	5	5	10	389	24,2%
IA Louga	120	0	0	120	0	0	1	4	5	125	7,8%
IA Matam	154	4	0	158	0	0	4	2	6	164	10,2%
IA St Louis	7	0	2	9	0	0	1	0	1	10	0,6%
IA Tamba	185	2	0	187	0	0	9	0	9	196	12,2%
IA Thiès	123	1	1	125	1	1	1	5	8	133	8,3%
IA Ziguinchor	72	22	0	94	2	1	4	6	13	107	6,7%
	1480	40	7	1527	7	3	36	35	81	1 608	100,0%

Nature poste	Elémentaire	Moyen sec général	Total	%
poste de responsabi	1527	81	1608	45,8%
poste d'adjoint	754	1147	1901	54,2%
Total	2281	1228	3509	100,0%
%	65,00%	35,00%	100,00%	

LES VŒUX OU FICHES DE MUTATION

TRANSMISSION DES VŒUX PAR IA ET IDEN SELON LE SYSTEME D'ENSEIGNEMENT

la	Iden	Elementaire	Moyen Secondaire Général	Préscolaire	Structures Administratives	Total	%
IA Dakar	IDEN Dakar Banlieue	302	170	15	4	491	2,49%
	IDEN Dakar Médina	78	86			164	0,83%
	IDEN Dakar Ville	52	83	2		137	0,69%
	IDEN Grand- Dakar2	63	85	4	2	154	0,78%
	IDEN Grand-Dakar1	93	157	8	12	270	1,37%
	IDEN Guédiawaye	262	142			404	2,05%
	IDEN Pikine	186	176	1		363	1,84%
	IDEN Rufisque 1	144	163	9	7	323	1,64%
	IDEN Rufisque 2	283	65		1	349	1,77%
	IDEN Thiaroye	451	191		4	646	3,27%
Total IA Dakar		1914	1318	39	30	3301	16,71%
IA Diourbel	IDEN Bambey	509	128	10	4	651	3,30%
	IDEN Diourbel	215	161	4	21	401	2,03%
	IDEN Mbacké	160	39		4	203	1,03%
Total IA Diourbel		884	328	14	29	1255	6,35%
IA Fatick	IDEN Fatick	892	359	2	17	1270	6,43%
	IDEN Foundiougne	406	125		2	533	2,70%
	IDEN Gossas	310	81	6		397	2,01%
Total IA Fatick		1608	565	8	19	2200	11,14%
IA Kaolack	IDEN Kaffrine	445	90		6	541	2,74%
	IDEN Kaolack Commune	286	264	12	27	589	2,98%
	IDEN Kaolack-Département	619	100			719	3,64%
	IDEN Nioro	427	71	2	9	509	2,58%
Total IA Kaolack		1777	525	14	42	2358	11,94%
IA Kolda	IDEN Kolda	265	184	10	22	481	2,44%
	IDEN Sédhiou	384	173		4	561	2,84%
	IDEN Vélingara	204	93	2	5	304	1,54%
Total IA Kolda		853	450	12	31	1346	6,82%

IA Louga	IDEN Kébémér	536	92		1	629	3,18%
	IDEN Linguère	299	136		4	439	2,22%
	IDEN Louga	469	150	9	13	641	3,25%
Total IA Louga		1304	378	9	18	1709	8,65%
IA Matam	IDEN Kanel	158	35		4	197	1,00%
	IDEN Matam	437	97	8		542	2,74%
	IDEN Ranérou	18				18	0,09%
Total IA Matam		613	132	8	4	757	3,83%
IA St Louis	IDEN Dagana	208	180		4	392	1,98%
	IDEN Podor	266	78			344	1,74%
	IDEN St Louis Commune	146	201	4	32	383	1,94%
	IDEN St Louis Département	170	49	10		229	1,16%
Total IA St Louis		790	508	14	36	1348	6,83%
IA Tamba	IDEN Bakel	382	45	1	4	432	2,19%
	IDEN Kédougou	225	50	1	4	280	1,42%
	IDEN Tamba	416	124	5	15	560	2,84%
Total IA Tamba		1023	219	7	23	1272	6,44%
IA Thiès	IDEN Mbour	734	291		13	1038	5,26%
	IDEN Thiès Commune	169	285	14	14	482	2,44%
	IDEN Thiès Département	556	173			729	3,69%
	IDEN Tivaouane	380	276			656	3,32%
Total IA Thiès		1839	1025	14	27	2905	14,71%
IA Ziguinchor	IDEN Bignona	515	229	6	13	763	3,86%
	IDEN Oussouye	80	53			133	0,67%
	IDEN Ziguinchor	139	259		4	402	2,04%
Total IA Ziguinchor		734	541	6	17	1298	6,57%
Total		13339	5989	145	276	19749	100,00%
	%	67,54%	30,33%	0,73%	1,40%	100,00%	

**TRANSMISSION DES VŒUX: Répartition par Académie
et par Système d'Enseignement**

la Origine	Systeme	Modele 1	Modèle 2	Modèle 3	Total	%
IA Dakar	Elementaire	734	1168	12	1914	9,69%
	Moyen Secondaire G	189	1123	6	1318	6,67%
	Préscolaire	11	28		39	0,20%
	Structures Administratives		30		30	0,15%
Total IA Dakar		934	2349	18	3301	16,71%
IA Diourbel	Elementaire	689	166	29	884	4,48%
	Moyen Secondaire G	224	102	2	328	1,66%
	Préscolaire	8	6		14	0,07%
	Structures Administratives		29		29	0,15%
Total IA Diourbel		921	303	31	1255	6,35%
IA Fatick	Elementaire	1258	344	6	1608	8,14%
	Moyen Secondaire G	406	159		565	2,86%
	Préscolaire	6	2		8	0,04%
	Structures Administratives		19		19	0,10%
Total IA Fatick		1670	524	6	2200	11,14%
IA Kaolack	Elementaire	1201	572	4	1777	9,00%
	Moyen Secondaire G	224	301		525	2,66%
	Préscolaire	2	12		14	0,07%
	Structures Administratives	2	40		42	0,21%
Total IA Kaolack		1429	925	4	2358	11,94%
IA Kolda	Elementaire	607	232	14	853	4,32%
	Moyen Secondaire G	289	159	2	450	2,28%
	Préscolaire	4	8		12	0,06%
	Structures Administratives		31		31	0,16%
Total IA Kolda		900	430	16	1346	6,82%
IA Louga	Elementaire	1103	193	8	1304	6,60%
	Moyen Secondaire G	271	106	1	378	1,91%
	Préscolaire		5	4	9	0,05%
	Structures Administratives		18		18	0,09%
Total IA Louga		1374	322	13	1709	8,65%
IA Matam	Elementaire	411	200	2	613	3,10%
	Moyen Secondaire G	120	12		132	0,67%
	Préscolaire	1	6	1	8	0,04%
	Structures Administratives		4		4	0,02%
Total IA Matam		532	222	3	757	3,83%
IA St Louis	Elementaire	589	177	24	790	4,00%
	Moyen Secondaire G	326	180	2	508	2,57%
	Préscolaire	7	7		14	0,07%
	Structures Administratives		36		36	0,18%
Total IA St Louis		922	400	26	1348	6,83%
IA Tamba	Elementaire	841	179	3	1023	5,18%
	Moyen Secondaire G	183	36		219	1,11%
	Préscolaire	4	3		7	0,04%
	Structures Administratives	4	19		23	0,12%
Total IA Tamba		1032	237	3	1272	6,44%

IA Thiès	Elementaire	1259	534	46	1839	9,31%
	Moyen Secondaire G	379	646		1025	5,19%
	Préscolaire	1	10	3	14	0,07%
	Structures Administratives		27		27	0,14%
Total IA Thiès		1639	1217	49	2905	14,71%
IA Ziguinchor	Elementaire	606	123	5	734	3,72%
	Moyen Secondaire G	306	235		541	2,74%
	Préscolaire	5	1		6	0,03%
	Structures Administratives		17		17	0,09%
Total IA Ziguinchor		917	376	5	1298	6,57%
Total		12270	7305	174	19749	100,00%
	%	62,13%	36,99%	0,88%	100,00%	

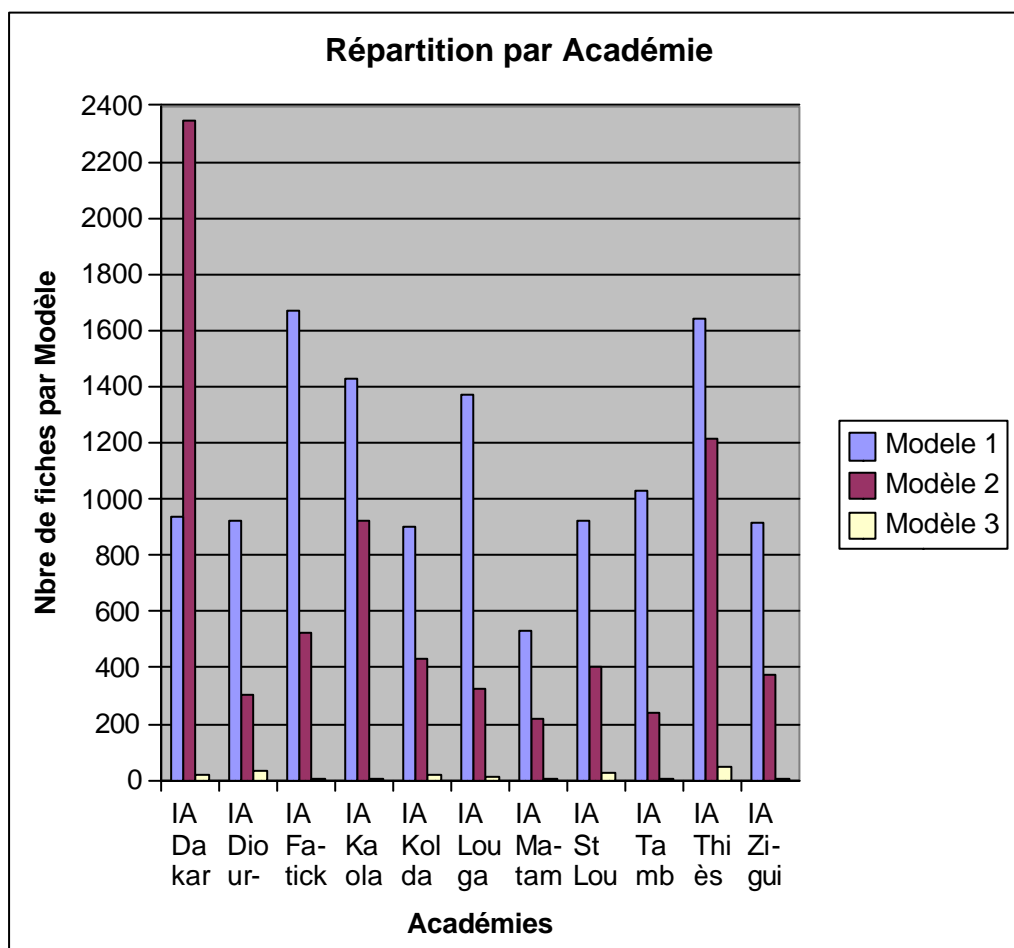
Transmission des fiches: Répartition selon le modèle

la	Iden	Modele 1	Modèle 2	Modèle 3	Total	%
IA Dakar	IDEN Dakar Banlieue	152	339		491	2,49%
	IDEN Dakar Médina	30	133	1	164	0,83%
	IDEN Dakar Ville	5	132		137	0,69%
	IDEN Grand- Dakar2	27	127		154	0,78%
	IDEN Grand-Dakar1	49	219	2	270	1,37%
	IDEN Guédiawaye	118	286		404	2,05%
	IDEN Pikine	91	269	3	363	1,84%
	IDEN Rufisque 1	82	239	2	323	1,64%
	IDEN Rufisque 2	140	207	2	349	1,77%
	IDEN Thiaroye	240	398	8	646	3,27%
Total IA Dakar		934	2349	18	3301	16,71%
IA Diourbel	IDEN Bambey	540	110	1	651	3,30%
	IDEN Diourbel	231	140	30	401	2,03%
	IDEN Mbacké	150	53		203	1,03%
Total IA Diourbel		921	303	31	1255	6,35%
IA Fatick	IDEN Fatick	978	288	4	1270	6,43%
	IDEN Foundiougne	364	169		533	2,70%
	IDEN Gossas	328	67	2	397	2,01%
Total IA Fatick		1670	524	6	2200	11,14%
IA Kaolack	IDEN Kaffrine	425	115	1	541	2,74%
	IDEN Kaolack Commune	138	448	3	589	2,98%
	IDEN Kaolack-Département	548	171		719	3,64%
	IDEN Nioro	318	191		509	2,58%
Total IA Kaolack		1429	925	4	2358	11,94%
IA Kolda	IDEN Kolda	246	226	9	481	2,44%
	IDEN Sédhiou	432	128	1	561	2,84%
	IDEN Vélingara	222	76	6	304	1,54%
Total IA Kolda		900	430	16	1346	6,82%
IA Louga	IDEN Kébémér	538	91		629	3,18%
	IDEN Linguère	338	99	2	439	2,22%
	IDEN Louga	498	132	11	641	3,25%
Total IA Louga		1374	322	13	1709	8,65%
IA Matam	IDEN Kanel	156	41		197	1,00%
	IDEN Matam	358	181	3	542	2,74%
	IDEN Ranérou	18			18	0,09%
Total IA Matam		532	222	3	757	3,83%
IA St Louis	IDEN Dagana	312	79	1	392	1,98%
	IDEN Podor	289	53	2	344	1,74%
	IDEN St Louis Commune	149	213	21	383	1,94%
	IDEN St Louis Département	172	55	2	229	1,16%
Total IA St Louis		922	400	26	1348	6,83%
IA Tamba	IDEN Bakel	360	72		432	2,19%
	IDEN Kédougou	232	48		280	1,42%
	IDEN Tamba	440	117	3	560	2,84%
Total IA Tamba		1032	237	3	1272	6,44%

IA Thiès	IDEN Mbour	621	417		1038	5,26%
	IDEN Thiès Commune	69	374	39	482	2,44%
	IDEN Thiès Département	507	214	8	729	3,69%
	IDEN Tivaouane	442	212	2	656	3,32%
Total IA Thiès		1639	1217	49	2905	14,71%
IA Ziguinchor	IDEN Bignona	574	185	4	763	3,86%
	IDEN Oussouye	112	21		133	0,67%
	IDEN Ziguinchor	231	170	1	402	2,04%
Total IA Ziguinchor		917	376	5	1298	6,57%
Total		12270	7305	174	19749	100,00%
%		62,13%	36,99%	0,88%	100,00%	

Répartition des fiches transmises par Académie

la	Modele 1	Modèle 2	Modèle 3	Total	%
IA Dakar	934	2349	18	3301	16,71%
IA Diourbel	921	303	31	1255	6,35%
IA Fatick	1670	524	6	2200	11,14%
IA Kaolack	1429	925	4	2358	11,94%
IA Kolda	900	430	16	1346	6,82%
IA Louga	1374	322	13	1709	8,65%
IA Matam	532	222	3	757	3,83%
IA St Louis	922	400	26	1348	6,83%
IA Tamba	1032	237	3	1272	6,44%
IA Thiès	1639	1217	49	2905	14,71%
IA Ziguinchor	917	376	5	1298	6,57%
Total	12270	7305	174	19749	100,00%
%	62,13%	36,99%	0,88%	100,00%	



NB Les enseignants de la région de Dakar demandent plus de postes de responsabilités que de postes d'adjoints.

REPARTITION DES VŒUX SELON LES IDEN ET ACADEMIES SOLLICITEES

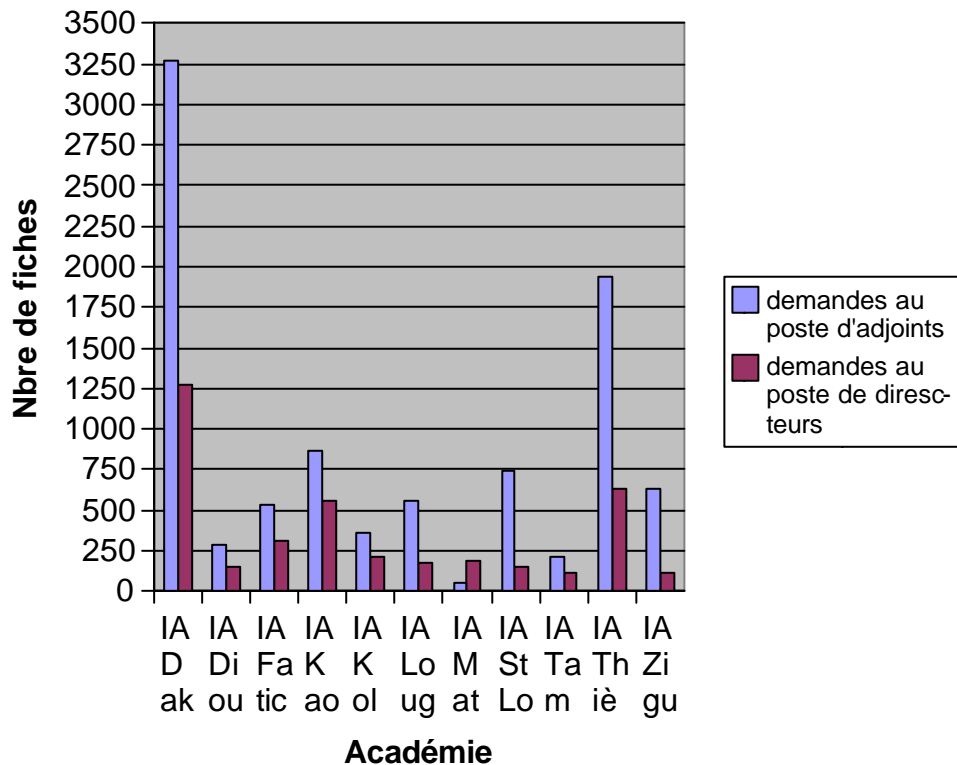
la	Iden	Elementaire	Moyen Secondaire Général	Préscolaire	Structures Administratives	Total	%
IA Dakar	IDEN Dakar Banlieue	636	627	34	9	1306	6,61%
	IDEN Dakar Médina	173	109	18		300	1,52%
	IDEN Dakar Ville	181	122	2		305	1,54%
	IDEN Grand- Dakar2	138	251		7	396	2,01%
	IDEN Grand-Dakar1	250	280	3	2	535	2,71%
	IDEN Guédiawaye	681	247			928	4,70%
	IDEN Pikine	204	223		1	428	2,17%
	IDEN Rufisque 1	185	275		4	464	2,35%
	IDEN Rufisque 2	754	73			827	4,19%
	IDEN Thiaroye	1337	443	1	4	1785	9,04%
Total IA Dakar		4539	2650	58	27	7274	36,83%
IA Diourbel	IDEN Bambey	157	42	3	7	209	1,06%
	IDEN Diourbel	128	70	5	11	214	1,08%
	IDEN Mbacké	152	21		8	181	0,92%
Total IA Diourbel		437	133	8	26	604	3,06%
IA Fatick	IDEN Fatick	479	117		24	620	3,14%
	IDEN Foundiougne	286	49		20	355	1,80%
	IDEN Gossas	77	13		10	100	0,51%
Total IA Fatick		842	179		54	1075	5,44%
IA Kaolack	IDEN Kaffrine	150	41		11	202	1,02%
	IDEN Kaolack Commune	688	166	6	18	878	4,45%
	IDEN Kaolack-Département	341	165			506	2,56%
	IDEN Nioro	247	94	1	2	344	1,74%
Total IA Kaolack		1426	466	7	31	1930	9,77%
IA Kolda	IDEN Kolda	217	123	8	12	360	1,82%
	IDEN Sédhiou	271	34		7	312	1,58%
	IDEN Vélingara	86	11	2	3	102	0,52%
Total IA Kolda		574	168	10	22	774	3,92%

IA Louga	IDEN Kébémér	167	25	1		193	0,98%
	IDEN Linguère	158	27			185	0,94%
	IDEN Louga	403	57	4	18	482	2,44%
Total IA Louga		728	109	5	18	860	4,35%
IA Matam	IDEN Kanel	34	28		14	76	0,38%
	IDEN Matam	204	8	8	2	222	1,12%
	IDEN Ranérou	4	6		7	17	0,09%
Total IA Matam		242	42	8	23	315	1,60%
IA St Louis	IDEN Dagana	167	48		4	219	1,11%
	IDEN Podor	92	19		9	120	0,61%
	IDEN St Louis Commune	426	294	13	26	759	3,84%
	IDEN St Louis Département	214	39			253	1,28%
Total IA St Louis		899	400	13	39	1351	6,84%
IA Tamba	IDEN Bakel	54	15		2	71	0,36%
	IDEN Kédougou	36	20	1	5	62	0,31%
	IDEN Tamba	234	21	4	18	277	1,40%
Total IA Tamba		324	56	5	25	410	2,08%
IA Thiès	IDEN Mbour	937	476	5	1	1419	7,19%
	IDEN Thiès Commune	713	551	19	6	1289	6,53%
	IDEN Thiès Département	676	161			837	4,24%
	IDEN Tivaouane	250	249			499	2,53%
Total IA Thiès		2576	1437	24	7	4044	20,48%
IA Ziguinchor	IDEN Bignona	376	112	6		494	2,50%
	IDEN Oussouye	35	20			55	0,28%
	IDEN Ziguinchor	341	217	1	4	563	2,85%
Total IA Ziguinchor		752	349	7	4	1112	5,63%
Total		13339	5989	145	276	19749	100,00%
%		67,54%	30,33%	0,73%	1,40%	100,00%	

**Répartition des vœux selon le type de poste
pour le Mouvement de l'Elémentaire**

la	demandes au poste d'adjoints	demandes au poste de direscteurs	Total	%
IA Dakar	3267	1272	4539	34,03%
IA Diourbel	287	150	437	3,28%
IA Fatick	538	304	842	6,31%
IA Kaolack	869	557	1426	10,69%
IA Kolda	360	214	574	4,30%
IA Louga	552	176	728	5,46%
IA Matam	51	191	242	1,81%
IA St Louis	744	155	899	6,74%
IA Tamba	207	117	324	2,43%
IA Thiès	1943	633	2576	19,31%
IA Ziguinchor	636	116	752	5,64%
Total	9454	3885	13339	100,00%
%	70,87%	29,13%	100,00%	

Répartition des vœux par Fonction sollicitée dans l'Elémentaire



LES POSTULANTS

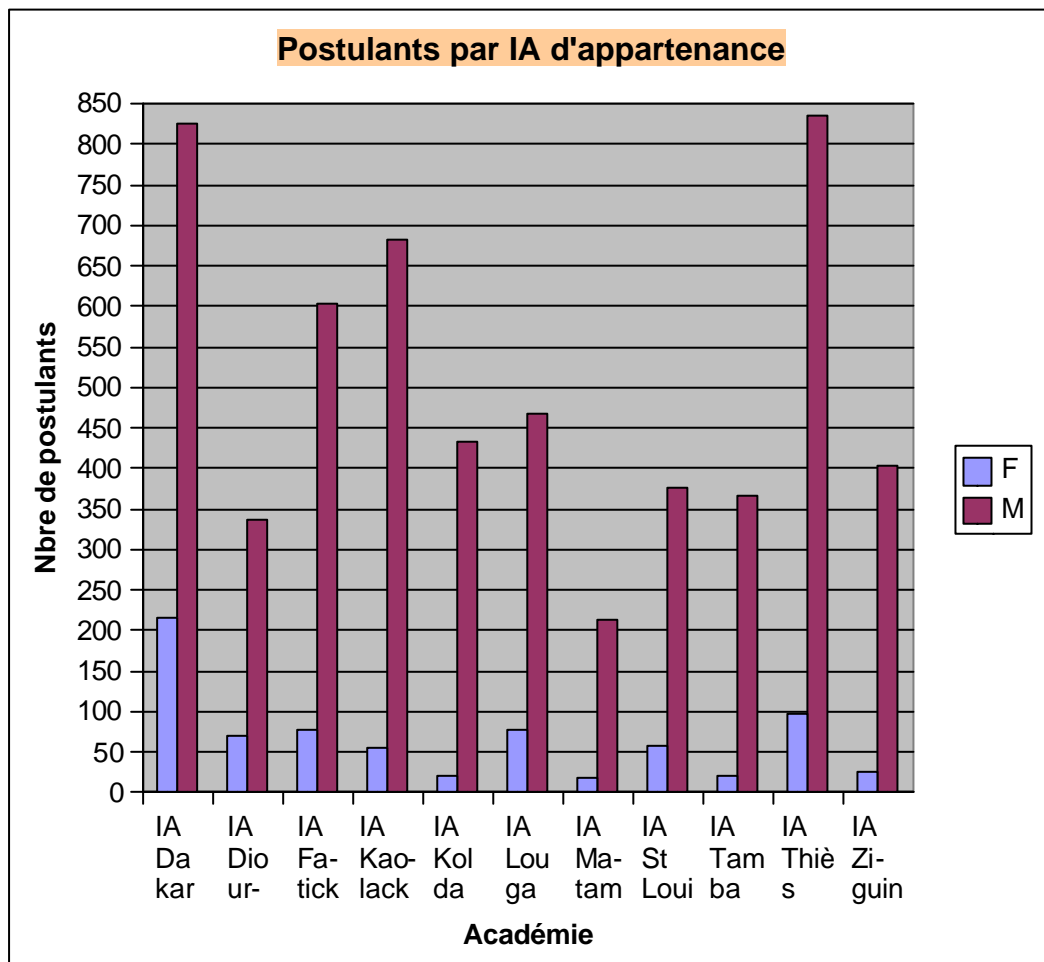
POSTULANTS PAR ACADEMIE D'ORIGINE ET PAR SYSTEME D'ENSEIGNEMENT

Ia	Systeme d'enseignement	Nbre de postulants par sexe		Total	%
		F	M		
IA Dakar	Elementaire	113	535	648	10,31%
	Moyen Secondaire Général	129	362	491	7,81%
	Précolaire	7	12	19	0,30%
	Structures Administratives	1	9	10	0,16%
Total IA Dakar		216	827	1043	16,60%
IA Diourbel	Elementaire	51	227	278	4,42%
	Moyen Secondaire Général	16	107	123	1,96%
	Précolaire	5	3	8	0,13%
	Structures Administratives		8	8	0,13%
Total IA Diourbel		70	337	407	6,48%
IA Fatick	Elementaire	56	441	497	7,91%
	Moyen Secondaire Général	23	166	189	3,01%
	Précolaire	1	3	4	0,06%
	Structures Administratives		8	8	0,13%
Total IA Fatick		79	603	682	10,85%
IA Kaolack	Elementaire	47	518	565	8,99%
	Moyen Secondaire Général	9	179	188	2,99%
	Précolaire		6	6	0,10%
	Structures Administratives	1	17	18	0,29%
Total IA Kaolack		55	682	737	11,73%
IA Kolda	Elementaire	19	276	295	4,69%
	Moyen Secondaire Général	2	162	164	2,61%
	Précolaire	1	9	10	0,16%
	Structures Administratives		14	14	0,22%
Total IA Kolda		21	432	453	7,21%
IA Louga	Elementaire	66	347	413	6,57%
	Moyen Secondaire Général	10	118	128	2,04%
	Précolaire		5	5	0,08%
	Structures Administratives	2	12	14	0,22%
Total IA Louga		77	467	544	8,66%
IA Matam	Elementaire	16	173	189	3,01%
	Moyen Secondaire Général	2	42	44	0,70%
	Précolaire		7	7	0,11%
	Structures Administratives	1	2	3	0,05%
Total IA Matam		19	214	233	3,71%
IA St Louis	Elementaire	43	214	257	4,09%
	Moyen Secondaire Général	13	167	180	2,86%
	Précolaire	3	5	8	0,13%
	Structures Administratives		14	14	0,22%
Total IA St Louis		58	376	434	6,91%
IA Tamba	Elementaire	18	299	317	5,04%
	Moyen Secondaire Général	2	62	64	1,02%
	Précolaire	2	2	4	0,06%
	Structures Administratives		6	6	0,10%
Total IA Tamba		21	366	387	6,16%
IA Thiès	Elementaire	69	519	588	9,36%
	Moyen Secondaire Général	27	349	376	5,98%
	Précolaire	5	4	9	0,14%
	Structures Administratives		9	9	0,14%
Total IA Thiès		98	836	934	14,86%

IA Ziguinchor	Elementaire	18	230	248	3,95%
	Moyen Secondaire Général	9	181	190	3,02%
	Préscolaire	1	4	5	0,08%
	Structures Administratives		5	5	0,08%
Total IA Ziguinchor		27	403	430	6,84%
Total		741	5543	6284	100,00%
%		12%	88%	100%	

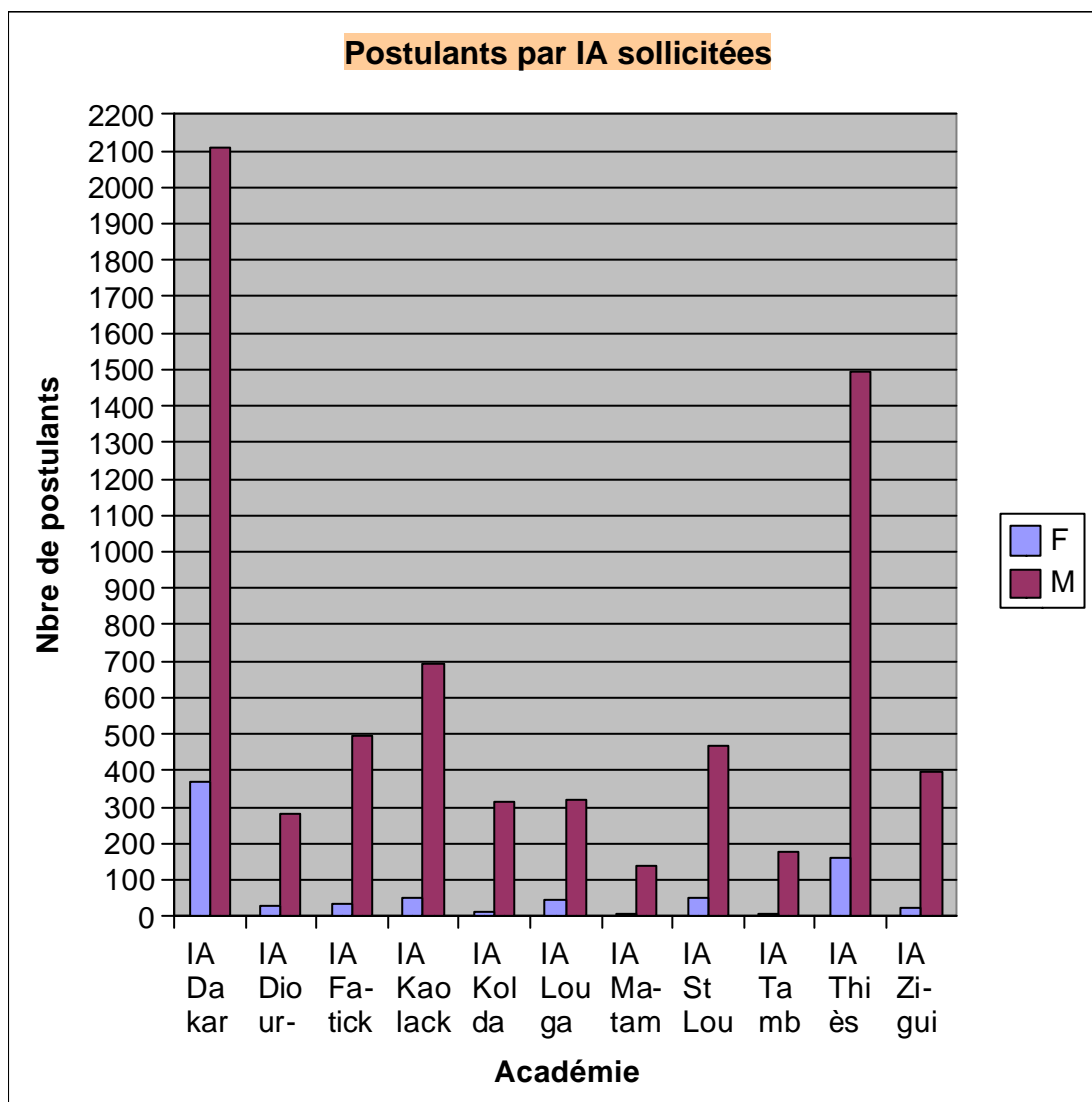
REPARTITION DES POSTULANTS SELON L'ACADEMIE D'ORIGINE

la Origine	Postulants par sexe		Total	%
	F	M		
IA Dakar	216	827	1043	16,60%
IA Diourbel	70	337	407	6,48%
IA Fatick	79	603	682	10,85%
IA Kaolack	55	682	737	11,73%
IA Kolda	21	432	453	7,21%
IA Louga	77	467	544	8,66%
IA Matam	19	214	233	3,71%
IA St Louis	58	376	434	6,91%
IA Tamba	21	366	387	6,16%
IA Thiès	98	836	934	14,86%
IA Ziguinchor	27	403	430	6,84%
Total	741	5543	6284	100,00%
%	11,79%	88,21%	100,00%	



REPARTITION DES POSTULANTS SELON L'ACADEMIE SOLLICITEE

Ia	Postulants par sexe		Total	%
	F	M		
IA Dakar	370	2108	2478	39,43%
IA Diourbel	29	283	312	4,96%
IA Fatick	36	496	532	8,47%
IA Kaolack	52	693	745	11,86%
IA Kolda	10	315	325	5,17%
IA Louga	44	317	361	5,74%
IA Matam	5	136	141	2,24%
IA St Louis	53	467	520	8,27%
IA Tamba	8	175	183	2,91%
IA Thiès	162	1492	1654	26,32%
IA Ziguinchor	21	399	420	6,68%
Total	741	5543	6284	100,00%
%	11,79%	88,21%	100,00%	



LES TENDANCES

FLUX VŒUX (TENDANCES)

Nbre fiche	IA DESTINATION												Total	%
	IA Dakar	IA Diourbel	IA Fatick	IA Kaolack	IA Kolda	IA Louga	IA Matam	IA St Lou	IA Tamba	IA Thiès	IA Ziguind			
IA Origine	IA Dakar	IA Diourbel	IA Fatick	IA Kaolack	IA Kolda	IA Louga	IA Matam	IA St Lou	IA Tamba	IA Thiès	IA Ziguind	Total	%	
IA Dakar	2746	32	47	53	27	29	25	50	17	263	12	3301	16,71%	
IA Diourbel	492	336	60	28	5	9	10	17	10	279	9	1255	6,35%	
IA Fatick	799	42	626	239	8	17	4	23	12	416	14	2200	11,14%	
IA Kaolack	603	26	104	1317	16	7	5	41	15	201	23	2358	11,94%	
IA Kolda	303	19	16	19	566	7	5	32	19	175	185	1346	6,82%	
IA Louga	516	39	10	42		672	8	158	1	257	6	1709	8,65%	
IA Matam	162	5	16	16	14	37	202	187		107	11	757	3,83%	
IA St Louis	297	22	9	17	2	25	38	752	4	173	9	1348	6,83%	
IA Tamba	317	29	75	99	57	17	11	35	306	254	72	1272	6,44%	
IA Thiès	774	40	72	70	7	34	6	41	23	1806	32	2905	14,71%	
IA Ziguinchor	265	14	40	30	72	6	1	15	3	113	739	1298	6,57%	
Total	7274	604	1075	1930	774	860	315	1351	410	4044	1112	19749	100,00%	
%	36,83%	3,06%	5,44%	9,77%	3,92%	4,35%	1,60%	6,84%	2,08%	20,48%	5,63%	100,00%		

IA ORIGINE (transmettrice)

FLUX ENSEIGNANTS (TENDANCES)

Nbre Candidat	IA DESTINATION												Total	%
	IA Dakar	IA Diourbel	IA Fatick	IA Kaolack	IA Kolda	IA Louga	IA Matam	IA St Lou	IA Tamba	IA Thiès	IA Ziguind			
IA Origine	IA Dakar	IA Diourbel	IA Fatick	IA Kaolack	IA Kolda	IA Louga	IA Matam	IA St Lou	IA Tamba	IA Thiès	IA Ziguind	Total	%	
IA Dakar	913	17	32	26	13	17	9	25	8	129	7	1043	16,60%	
IA Diourbel	161	164	28	14	3	5	6	11	8	106	5	407	6,48%	
IA Fatick	269	22	278	93	4	7	2	13	5	173	7	682	10,85%	
IA Kaolack	198	14	55	467	10	3	3	16	8	91	8	737	11,73%	
IA Kolda	114	13	12	12	230	4	4	15	9	80	61	453	7,21%	
IA Louga	165	17	6	19		270	5	55	1	112	3	544	8,66%	
IA Matam	64	4	9	9	6	15	83	69		43	3	233	3,71%	
IA St Louis	109	11	6	11	2	14	18	281	3	80	4	434	6,91%	
IA Tamba	117	15	41	38	22	6	5	14	127	103	29	387	6,16%	
IA Thiès	268	26	42	38	5	17	5	15	12	677	13	934	14,86%	
IA Ziguinchor	100	9	23	18	30	3	1	6	2	60	280	430	6,84%	
Total	2478	312	532	745	325	361	141	520	183	1654	420	6284	100,00%	
%	39,43%	4,96%	8,47%	11,86%	5,17%	5,74%	2,24%	8,27%	2,91%	26,32%	6,68%	100,00%		

IA ORIGINE (d'appartenance)

LES ATTRIBUTIONS

ENSEIGNANTS MUTES PAR TYPE DE MOUVEMENT

Type Mouvement	Total	%
ADJOINT / PRESCOLAIRE	8	0,56%
ADJOINT/ELEMENTAIRE	504	35,32%
ADJOINT/MSG	280	19,62%
CAS SOCIAUX / MSG	3	0,21%
CORPS DE CONTRÔLE - Poste Resp.	9	0,63%
MAITRE APPLICATION / PRESCOLAIRE	5	0,35%
MAITRES D'APPLICATION / ELEMENTAIRE	19	1,33%
POSTE RESPONSABILITE / ELEMENTAIRE	478	33,50%
POSTE RESPONSABILITE / PRESCOLAIRE	12	0,84%
PRINCIPAUX CEM / MSG	40	2,80%
PROFESSEURS D'APPLICATION	1	0,07%
Proviseur / MSG	14	0,98%
RAPPROCHEMENT CONJOINT / ELEMENTAIRE	9	0,63%
RAPPROCHEMENT DE CONJOINT/MSG	2	0,14%
Surveillant Généraux EFI	2	0,14%
Surveillants Généraux / MSG	41	2,87%
Total	1427	100,00%

REPARTITION DES ENSEIGNANTS MUTES PAR ACADEMIE ET PAR SEXE

Ia	Ens. Muté selon sexe		Total	%
	F	M		
IA Dakar	21	207	228	15,98%
IA Diourbel	6	67	73	5,12%
IA Fatick	6	126	132	9,25%
IA Kaolack	7	197	204	14,30%
IA Kolda	1	98	99	6,94%
IA Louga	8	97	105	7,36%
IA Matam	3	62	65	4,56%
IA St Louis	4	71	75	5,26%
IA Tamba	3	73	76	5,33%
IA Thiès	18	250	268	18,78%
IA Ziguinchor	4	98	102	7,15%
Total	81	1346	1427	100,00%
%	5,68%	94,32%	100,00%	

ENSEIGNANTS MUTES SELON L'IA D'ORIGINE ET PAR SYSTEME D'ENSEIGNEMENT

la Origine	Systeme	Total	%
IA Dakar	Elementaire	88	6,17%
	Moyen Secondaire Général	42	2,94%
	Préscolaire	3	0,21%
	Structures Administratives	1	0,07%
Total IA Dakar		134	9,39%
IA Diourbel	Elementaire	55	3,85%
	Moyen Secondaire Général	30	2,10%
	Préscolaire	4	0,28%
	Structures Administratives	1	0,07%
Total IA Diourbel		90	6,31%
IA Fatick	Elementaire	124	8,69%
	Moyen Secondaire Général	28	1,96%
	Préscolaire	1	0,07%
	Structures Administratives	1	0,07%
Total IA Fatick		154	10,79%
IA Kaolack	Elementaire	161	11,28%
	Moyen Secondaire Général	31	2,17%
	Préscolaire	3	0,21%
	Structures Administratives	1	0,07%
Total IA Kaolack		196	13,74%
IA Kolda	Elementaire	97	6,80%
	Moyen Secondaire Général	47	3,29%
	Préscolaire	2	0,14%
	Structures Administratives	2	0,14%
Total IA Kolda		148	10,37%
IA Louga	Elementaire	98	6,87%
	Moyen Secondaire Général	31	2,17%
	Préscolaire	2	0,14%
	Structures Administratives	1	0,07%
Total IA Louga		132	9,25%
IA Matam	Elementaire	81	5,68%
	Moyen Secondaire Général	16	1,12%
	Préscolaire	2	0,14%
Total IA Matam		99	6,94%
IA St Louis	Elementaire	43	3,01%
	Moyen Secondaire Général	33	2,31%
	Structures Administratives	3	0,21%
Total IA St Louis		79	5,54%
IA Tamba	Elementaire	126	8,83%
	Moyen Secondaire Général	23	1,61%
	Structures Administratives	1	0,07%
Total IA Tamba		150	10,51%
IA Thiès	Elementaire	88	6,17%
	Moyen Secondaire Général	43	3,01%
	Préscolaire	4	0,28%
Total IA Thiès		135	9,46%
IA Ziguinchor	Elementaire	49	3,43%
	Moyen Secondaire Général	57	3,99%
	Préscolaire	4	0,28%
Total IA Ziguinchor		110	7,71%
Total		1427	100,00%

REPARTITION DES ENSEIGNANTS MUTES SELON LA FONCTION INITIALE ET LA NOUVELLE FONCTION

Fonction Originale	Nouvelle Fonction										%	
	Censeur	DIR. ETUD	Directeur	Provisieur	Ens: Adjoint	Ens: Directeur	Ens: Profes	IDEN	Principal	Surv. Gén		Total
Censeur				5							5	0,35%
DIR. ETUD								1			1	0,07%
Directeur			1					3			4	0,28%
Provisieur				1							1	0,07%
Adjoint IDEN								1			1	0,07%
Chargé du Personnel										1	1	0,07%
Encadreur		1	1								2	0,14%
Ens: Adjoint					512	397				13	922	64,61%
Ens: Directeur					30	82				18	130	9,11%
Ens: Professeur	7			1			286		35		329	23,06%
IDEN								1			1	0,07%
Planificateur					1						1	0,07%
PNE: Secrétaire							2				2	0,14%
Principal									4		4	0,28%
Professeur									1		1	0,07%
Secrétaire							2				2	0,14%
Surveillant Général							4				5	0,63%
Surveillant Simple					2	3					6	0,77%
Total	7	1	2	7	545	490	286	6	40	43	1427	100,00%
%	0,49%	0,07%	0,14%	0,49%	38,19%	34,34%	20,04%	0,42%	2,80%	3,01%	100,00%	

FLUX GENERAL POUR L'ENSEMBLE DU MOUVEMENT

IA d'accueil													%
IA Origine	IA Dakar	IA Diourbel	IA Fatick	IA Kaolack	IA Kolda	IA Louga	IA Matam	IA St Louis	IA Tamba	IA Thiès	IA Ziguinchor	Total	
IA Dakar	78	3	11	3	4	5	5	3	2	19	1	134	9,39%
IA Diourbel	12	37	6	1		2	2	1		26	3	90	6,31%
IA Fatick	21	4	78	21	1		1		3	25		154	10,79%
IA Kaolack	25	2	11	134		1	1	2	3	16	1	196	13,74%
IA Kolda	12	5		2	81	2		6	5	19	16	148	10,37%
IA Louga	16	4		7		82	1	7		15		132	9,25%
IA Matam	15	2	1	6	2	6	46	13		7	1	99	6,94%
IA St Louis	11	3	1	3		4	5	35	2	14	1	79	5,54%
IA Tamba	12	5	16	15	4	3	4	3	57	24	7	150	10,51%
IA Thiès	17	7	7	8				3	4	87	2	135	9,46%
IA Ziguinchor	9	1	1	4	7			2		16	70	110	7,71%
Total	228	73	132	204	99	105	65	75	76	268	102	1427	100,00%
%	15,98%	5,12%	9,25%	14,30%	6,94%	7,36%	4,56%	5,26%	5,33%	18,78%	7,15%	100,00%	

ENSEIGNANTS MUTES POUR LES DIFFERENTS MOUVEMENTS

ELEMENTAIRE*

la	Ens: Adjoint	Ens: Directeur	Total	%
IA Dakar	137	44	181	17,92%
IA Diourbel	28	22	50	4,95%
IA Fatick	53	56	109	10,79%
IA Kaolack	81	80	161	15,94%
IA Kolda	27	56	83	8,22%
IA Louga	43	43	86	8,51%
IA Matam	15	42	57	5,64%
IA St Louis	23	2	25	2,48%
IA Tamba	23	41	64	6,34%
IA Thiès	70	76	146	14,46%
IA Ziguinchor	32	16	48	4,75%
Total	532	478	1010	100,00%
%	52,67%	47,33%	100,00%	

NB: prend en compte les maîtres d'application et les rapprochements de conjoints

PRESCOLAIRE*

la	Ens: Adjoint	Ens: Directeur	Total	%
IA Dakar	1	2	3	12,00%
IA Diourbel		2	2	8,00%
IA Kaolack	2	2	4	16,00%
IA Kolda		2	2	8,00%
IA Louga	2		2	8,00%
IA Matam	1	2	3	12,00%
IA Thiès	4	1	5	20,00%
IA Ziguinchor	3	1	4	16,00%
Total	13	12	25	100,00%
%	52,00%	48,00%	100,00%	

NB: prend en compte les maîtres d'application et les rapprochements de conjoints du préscolaire

STRUCTURES ADMINISTRATIVES*

la	DIR. ETUD	Directeur	IDEN	Total
IA Dakar			2	2
IA Fatick			1	1
IA Kaolack			2	2
IA St Louis	1		1	2
IA Tamba		1		1
IA Thiès		1		1
Total	1	2	6	9

NB: ne prend pas en compte les surveillants généraux des structures administratives

MAITRES ET PROFESSEURS D'APPLICATION

la	M.Appli/Presc	M.Appli/Elem	Prof d'appli	Total	%
IA Dakar		4	1	5	20,00%
IA Diourbel		5		5	20,00%
IA Kaolack		1		1	4,00%
IA Kolda		1		1	4,00%
IA Louga	2	3		5	20,00%
IA Thiès	3	3		6	24,00%
IA Ziguinchor		2		2	8,00%
Total	5	19	1	25	100,00%
%	20,00%	76,00%	4,00%	100,00%	

SURVEILLANTS GENERAUX

la	Surv Gen/MSG	Surv Gen/EFI	Total	%
IA Dakar	9		9	20,93%
IA Diourbel	3		3	6,98%
IA Fatick	5		5	11,63%
IA Kolda	6	1	7	16,28%
IA Louga	4	1	5	11,63%
IA Matam	1		1	2,33%
IA Thiès	6		6	13,95%
IA Ziguinchor	7		7	16,28%
Total	41	2	43	100,00%
%	95,35%	4,65%	100,00%	

RAPPROCHEMENT DE CONJOINTS

la	Rapp.C/elem	Rapp.C/moy.sec	Total	%
IA Dakar	3		3	27,27%
IA Kaolack	1		1	9,09%
IA Louga		1	1	9,09%
IA Matam	1		1	9,09%
IA Tamba	1		1	9,09%
IA Thiès	1	1	2	18,18%
IA Ziguinchor	2		2	18,18%
Total	9	2	11	100,00%
%	81,82%	18,18%	100,00%	

MOYEN SECONDAIRE GENERAL

la	Censeur	Provisieur	Principal	Ens: Professeu	Surveillant Gén	Total	%
IA Dakar	1		3	29	9	42	11,02%
IA Diourbel		1	1	16	3	21	5,51%
IA Fatick		2	2	13	5	22	5,77%
IA Kaolack	2	1	7	27		37	9,71%
IA Kolda			6	1	6	13	3,41%
IA Louga			1	11	4	16	4,20%
IA Matam			4		1	5	1,31%
IA St Louis			1	47		48	12,60%
IA Tamba	1		9	1		11	2,89%
IA Thiès	1	1	1	107	6	116	30,45%
IA Ziguinchor	2	2	5	34	7	50	13,12%
Total	7	7	40	286	41	381	100,00%
%	1,84%	1,84%	10,50%	75,07%	10,76%	100,00%	

LES PROMOTIONS

REPARTITION DES ENSEIGNANTS PROMUS

Fonction Origin	Nouvelle Fonction								Total	%
	Censeur	DIR. ETUD	Directeur	Proviseur	Ens: Directeur	IDEN	Principal	Surveillant Gé		
Censeur				5					5	1,04%
DIR. ETUD						1			1	0,21%
Directeur			1			3			4	0,83%
Adjoint IDEN						1			1	0,21%
Chargé du Personnel								1	1	0,21%
Encadreur		1	1						2	0,42%
Ens: Adjoint					397			13	410	85,24%
Ens: Professeur	7			1			36		44	9,15%
Secrétaire					4				4	0,83%
Surveillant Simple					3			6	9	1,87%
Total	7	1	2	6	404	5	36	20	481	100,00%
%	1,46%	0,21%	0,42%	1,25%	83,99%	1,04%	7,48%	4,16%	100,00%	

On note que sur les 1427 enseignants qui ont été mutés, 481 ont eu des promotions soit 33,71%

On constate que 410 initialement adjoints dans l'élémentaire sont promus à des fonctions supérieures: 397 deviennent directeurs d'écoles et 13 surveillants généraux.

Pour les professeurs: 36 deviennent principaux, 7 deviennent censeurs des lycées et 1 est promu comme proviseur.

LE GENRE DANS LE MOUVEMENT

REPARTITION DES AGENTS MUTES PAR SEXE ET SELON LA FONCTION

Postes de responsabilité

fonction	Ens muté/sexe			% Femmes
	F	M	Total	
censeur		7	7	0,00%
proviseur		7	7	0,00%
principal	2	38	40	0,34%
Dir Etudes		1	1	0,00%
directeur EFI		2	2	0,00%
iden		6	6	0,00%
directeur Elémentaire	7	471	478	1,17%
direc prescolaire	2	10	12	0,34%
surveillant général	1	42	43	0,17%
total	12	584	596	2,01%
%	2,01%	97,99%	100,00%	

Postes d'adjoints

fonction	Ens muté/sexe			% Femmes
	F	M	Total	
adjoint prescol	2	6	8	0,25%
Adjoint élémentaire	34	470	504	4,29%
adjoint moy sec. Gé	14	266	280	1,77%
total	50	742	792	6,31%
%	6,31%	93,69%	100,00%	

Maîtres et Professeurs d'application

fonction	Ens muté/sexe			% Femmes
	F	M	Total	
maître appl prescol	3	2	5	12,00%
maître appl élém	2	17	19	8,00%
prof d'appl	0	1	1	0,00%
total	5	20	25	20,00%
%	20,00%	80,00%	100,00%	

Candidats	Nbre	%
Postulants/femmes	741	11,79%
Postulants/hommes	5543	88,21%
Total	6284	100,00%

Mutation	Nbre	%
Mutées/femmes	81	5,68%
Mutés/hommes	1346	94,32%
Total	1427	100,00%

Mutation	taux de satisfaction
femmes	1,29%
hommes	21,42%
Global	22,71%

LE BILAN DE L'ELEMENTAIRE

ENSEIGNEMENT ELEMENTAIRE FLUX ET BILAN DU MOUVEMENT

FLUX ADJOINTS

		IA d'accueil											
		IA Dakar	IA Diourbel	IA Fatick	IA Kaolack	IA Kolda	IA Louga	IA Matam	IA St Louis	IA Tamba	IA Thiès	IA Ziguincho	Total
la Origine	IA Dakar	16	1				1		1	1	3		23
	IA Diourbel	11	8	2	1		2				6		30
	IA Fatick	19	3	29	10						9		70
	IA Kaolack	16	2	7	51			1			6	1	84
	IA Kolda	8	1			18				2	4	4	37
	IA Louga	13	1		4		30				2		50
	IA Matam	13	1	1	1	2	3	9	9		2		41
	IA St Louis	10	2	1	1		2	1	13	1	6		37
	IA Tamba	10	4	11	8	2	2	3		18	12	5	75
	IA Thiès	11		2	2						13		28
	IA Ziguincho	3			1	4					3	18	29
	Total	130	23	53	79	26	40	14	23	22	66	28	504

NB: Les mutations internes sont indiquées en diagonale

FLUX DIRECTURS

		IA d'accueil											
		IA Dakar	IA Diourbel	IA Fatick	IA Kaolack	IA Kolda	IA Louga	IA Matam	IA St Louis	IA Tamba	IA Thiès	IA Ziguincho	Total
la Origine	IA Dakar	372	5	11	5		5	7	1	2	38	1	419
	IA Diourbel	9	53	9	3						10	1	69
	IA Fatick	20	1	110	15	1	1	1		1	20	1	144
	IA Kaolack	22	4	11	197	1	1		1	1	9		228
	IA Kolda	6				95				1	9	8	110
	IA Louga	12	6	1			79	1	4		9	1	97
	IA Matam	3	1			1	4	65	10		4	1	76
	IA St Louis	8	1				1	5	60		7		73
	IA Tamba	4	2	6	6	6			1	55	13	3	79
	IA Thiès	27	4	8	7		2		1	2	190		219
	IA Ziguincho	5	1			7				1	3	47	59
	Total	488	78	156	233	111	93	79	78	63	312	63	1573

NB: Les mutations internes sont indiquées en diagonale

BILAN DU MOUVEMENT DES ADJOINTS

	Dakar	Diourbel	Fatick	Kaolack	Kolda	Louga	Matam	St Louis	Tamba	Thiès	Ziguinchor
entrée	114	15	24	28	8	10	5	10	4	53	10
sortie	7	22	41	33	19	20	32	24	57	15	11
bilan	107	-7	-17	-5	-11	-10	-27	-14	-53	38	-1
mutation interne	16	8	29	51	18	30	9	13	18	13	18

BILAN DU MOUVEMENT DES DIRECTEURS

	Dakar	Diourbel	Fatick	Kaolack	Kolda	Louga	Matam	St Louis	Tamba	Thiès	Ziguinchor
entrée	116	25	46	36	16	14	14	18	8	122	16
sortie	47	16	34	31	15	18	11	13	24	29	12
bilan	69	9	12	5	1	-4	3	5	-16	93	4
mutation interne	372	53	110	197	95	79	65	60	55	190	47

MOUVEMENT DE L'ELEMENTAIRE - BILAN GENERAL

	Dakar	Diourbel	Fatick	Kaolack	Kolda	Louga	Matam	St Louis	Tamba	Thiès	Ziguinchor
entrée (cumul)	230	40	70	64	24	24	19	28	12	175	26
sortie (cumul)	54	38	75	64	34	38	43	37	81	44	23
bilan général	176	2	-5	0	-10	-14	-24	-9	-69	131	3
mutation interne	388	61	139	248	113	109	74	73	73	203	65

LES INDICATEURS

QUELQUES INDICATEURS

	Dakar	Diourbel	Fatick	Kaolack	Kolda	Louga	Matam	St Louis	Tamba	Thiès	Ziguinchor
Elémentaire taux de satisfaction vœux transmis	6,17%	3,85	8,69%	11,28%	6,80%	6,87%	5,68%	3,01%	8,83%	6,17%	3,43%
Elémentaire taux de satisfaction vœux reçus	3,99%	11,44%	12,95%	11,29%	14,46%	11,81%	23,55%	2,78%	19,75%	5,6%	6,38%
Moyen secondaire général taux de satisfaction vœux transmis	2,94%	2,10%	1,96%	2,17%	3,29%	2,17%	1,12%	2,31%	1,61%	3,01%	3,99%
Moyen secondaire général taux de satisfaction vœux reçu	1,58%	15,79%	12,29%	7,94%	7,74%	14,68%	11,90%	12,00%	19,64%	8,07%	14,33%
taux de satisfaction enseignants	21,86%	17,94%	19,35%	27,68%	21,85%	19,30%	27,90%	17,28%	19,64%	28,69%	23,72%

taux global de satisfaction vœux=7,23%

taux global de satisfaction enseignants= 22,71%